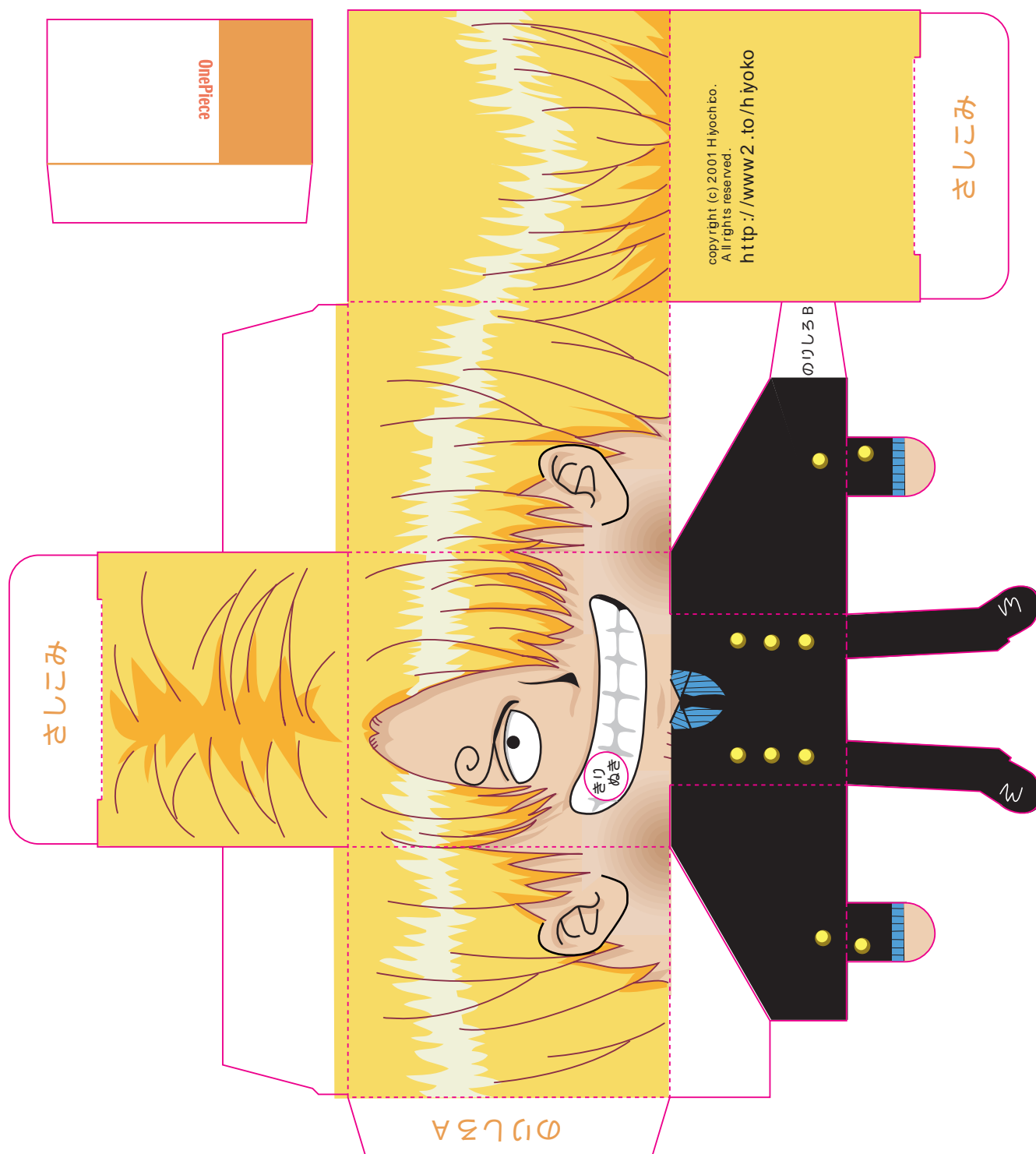


ヒヨチコ ペーパークラフト第10弾
アニメOne Piece「サンジ」



- 1、赤い実線を全て切り抜きます。（口の部分の円を切り抜き忘れないようにネ！）
- 2、点線を山折り、鎖線を谷折りします。
- 3、のりしろAを貼り付けます。
- 4、胴体部分を輪を作るように曲げながらのりしろBを貼り合わせます。
- 5、フタを差し込みます。
- 6、タバコを巻いて口に差し込んで完成です。（本物のタバコもささるヨ！）
- 7、あなたの健康を損なうおそれがありますのでタバコの吸いすぎには注意しましょう。