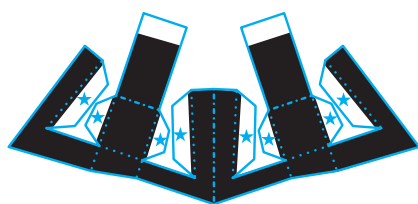


死ぬまで有効！ヒヨチコ☆ペパクラ27弾

シャバ🔴僧!!

メカチコ初号機

たっち補助パーツ



青い実線を全て切り取り、点線を山折り、鎖線を谷折りします
印のりしろをのり付けし下図のように組み立てます。
元のメカチコの足を切り落とし、その場所にこのパーツを
貼り付けると（かなり前のめりに）立たせることができます。

