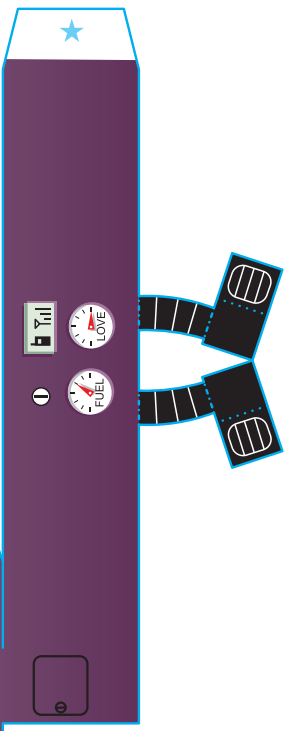
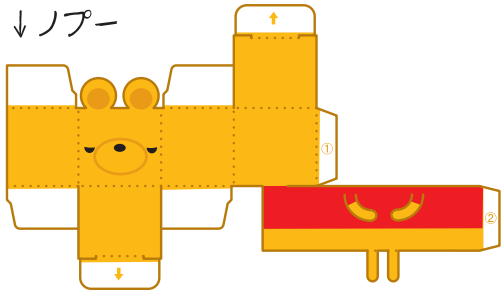
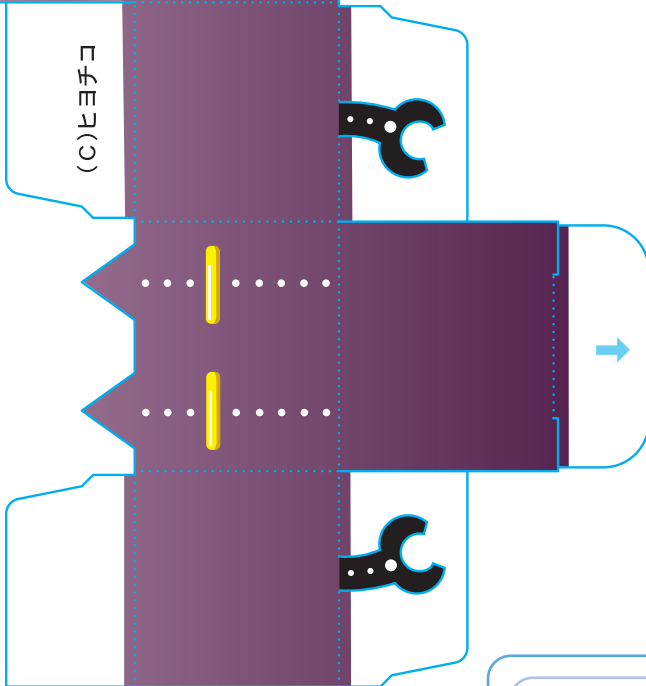


ワルチコ

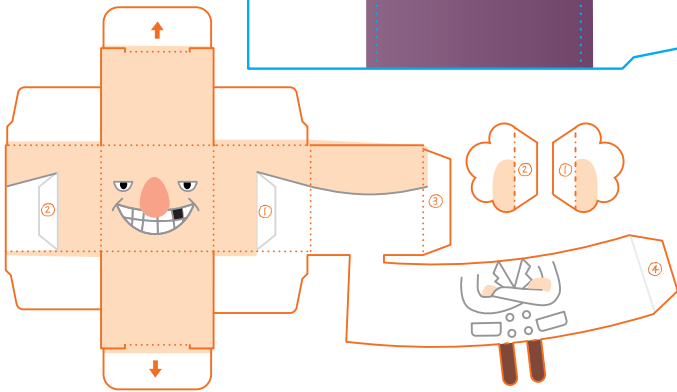
↓ノブ



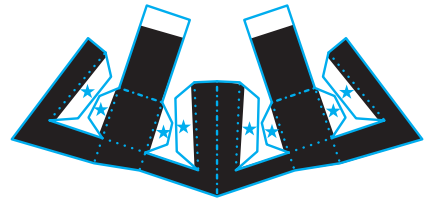
↓ワルチコ初号機



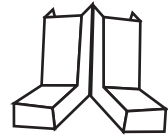
↓博士



おまけ・タッチ補助パーツ



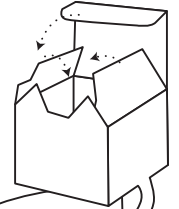
青い実線を全て切り取り、点線を山折り鎖線を谷折りします。★印のりしろを糊付けし下図のように組み立てます。元の足を切り落とし、その場所にこのパーツを貼り付けると立たせることができます。



作り方!



- 一、切る
裏から順に、実線を全て切り取る
- 二、折る
点線を山折り
鎖線を谷折り



三、貼る

星印部分をのり付け

四、刺す

矢印部分を差し込み

